

# Shippagan et Ste-Marie-St-Raphaël

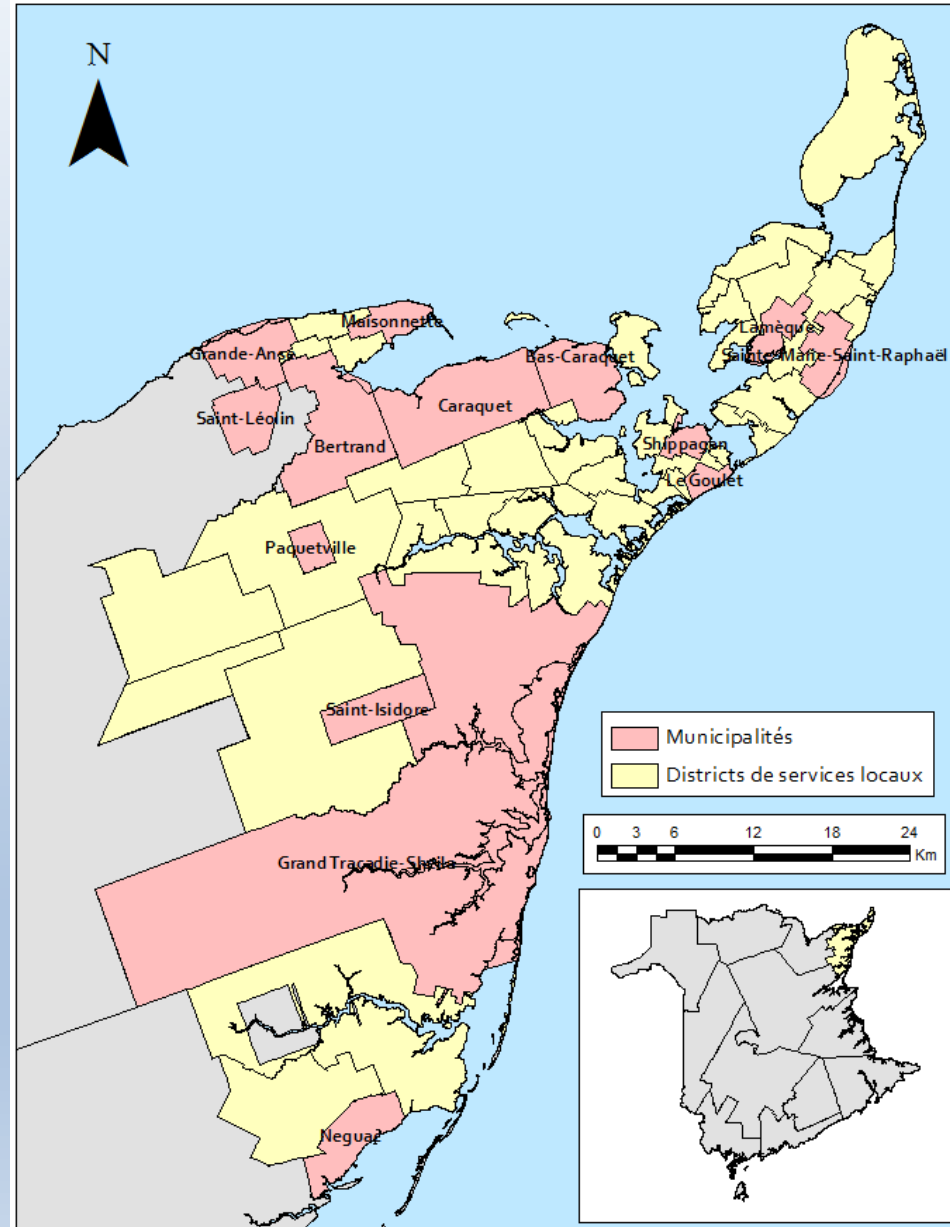
Mélanie Aubé, IRZC  
Julie Guillemot, UMCS

Bar des sciences  
Bilan de  
l'accompagnement des  
communautés :  
démarches et résultats



# Contexte: Péninsule acadienne

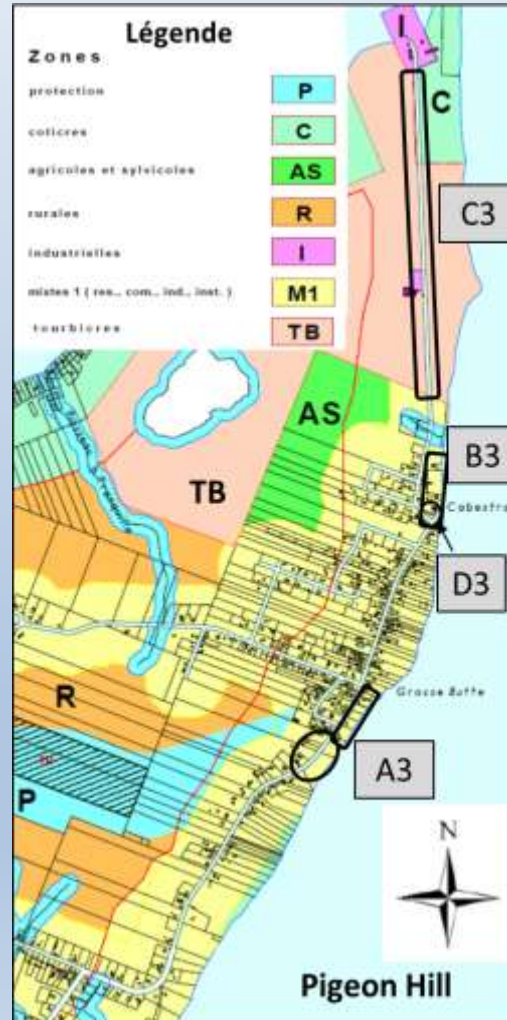
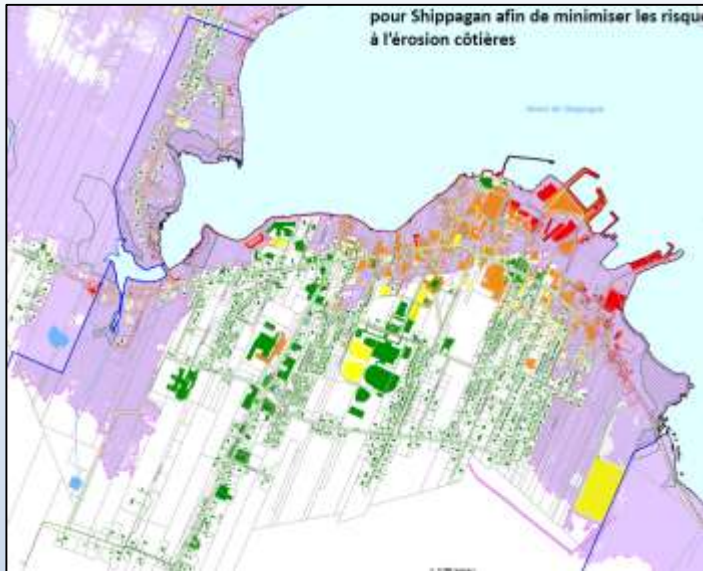
- Érosion et inondation côtières
- Petites communautés avec peu de moyens
- Peu d'encadrement provincial
- Nombreuses initiatives, dont projets ARUC et ICAR



# Approche(s) utilisée(s)

- Échelle régionale:
  - Réseautage entre chercheurs et intervenants clés
  - Réunions incluant représentants de plusieurs communautés et chercheurs
  - Journées de conférences et d'ateliers
- Échelle communautaire:
  - Rencontres avec les conseils et administrateurs municipaux
  - Sessions de travail avec petits comités (citoyens de divers horizons et élus/administrateurs municipaux)
  - Présentations et réunions publiques
  - Outils visuels (cartes illustrant scénarios d'érosion et d'inondation)

# Résultats



## Hausse du niveau marin et inondations :

### Comment minimiser les dommages aux propriétés ?

Guide d'actions pour les propriétaires dans la zone à risque de Le Goulet

Ce dépliant a été élaboré par :

Institut des recherches en eau de l'Université de Moncton  
2000, rue de la Mer  
Moncton, Nouveau Brunswick E1A 3X9

Avec le soutien financier de :

New Brunswick  
Brunswick  
The Government of New Brunswick  
100, rue de la Mer, Moncton, Nouveau Brunswick E1A 3X9

Et la collaboration de :

UNIVERSITÉ DE MONCTON  
ÉCHANGES ÉDUCATIFS INTERNATIONAL

Commission des services régionaux de la Péninsule acadienne

Village de Le Goulet

# Leçons apprises

- Patience et persévérance !
- Bon coup: asseoir les représentants de communautés différentes à la même table, dépasser l'esprit de clocher
- Accompagnement doit être soutenu sur une longue période, sinon, risque de désengagement
- Savoir doser l'encadrement
- Données, modèles locaux = gros atouts !
- Attention manipulation d'intérêts politiques
- Approche régionale nécessaire dans notre cas