

ARUC-DCC/ PROJET PONCTUEL



PERCEPTION DES CHANGEMENTS ENVIRONNEMENTAUX ET ADAPTATION : LE CAS DE LA VILLE DE SHIPPAGAN

Elise Mayrand et Omer Chouinard,
Université de Moncton



Photo : Roger Lanteigne 2010.



La **Coalition** pour la **viabilité**
de l'**environnement** de **Shippagan**
et des Îles **Lamèque** et **Miscou** inc.



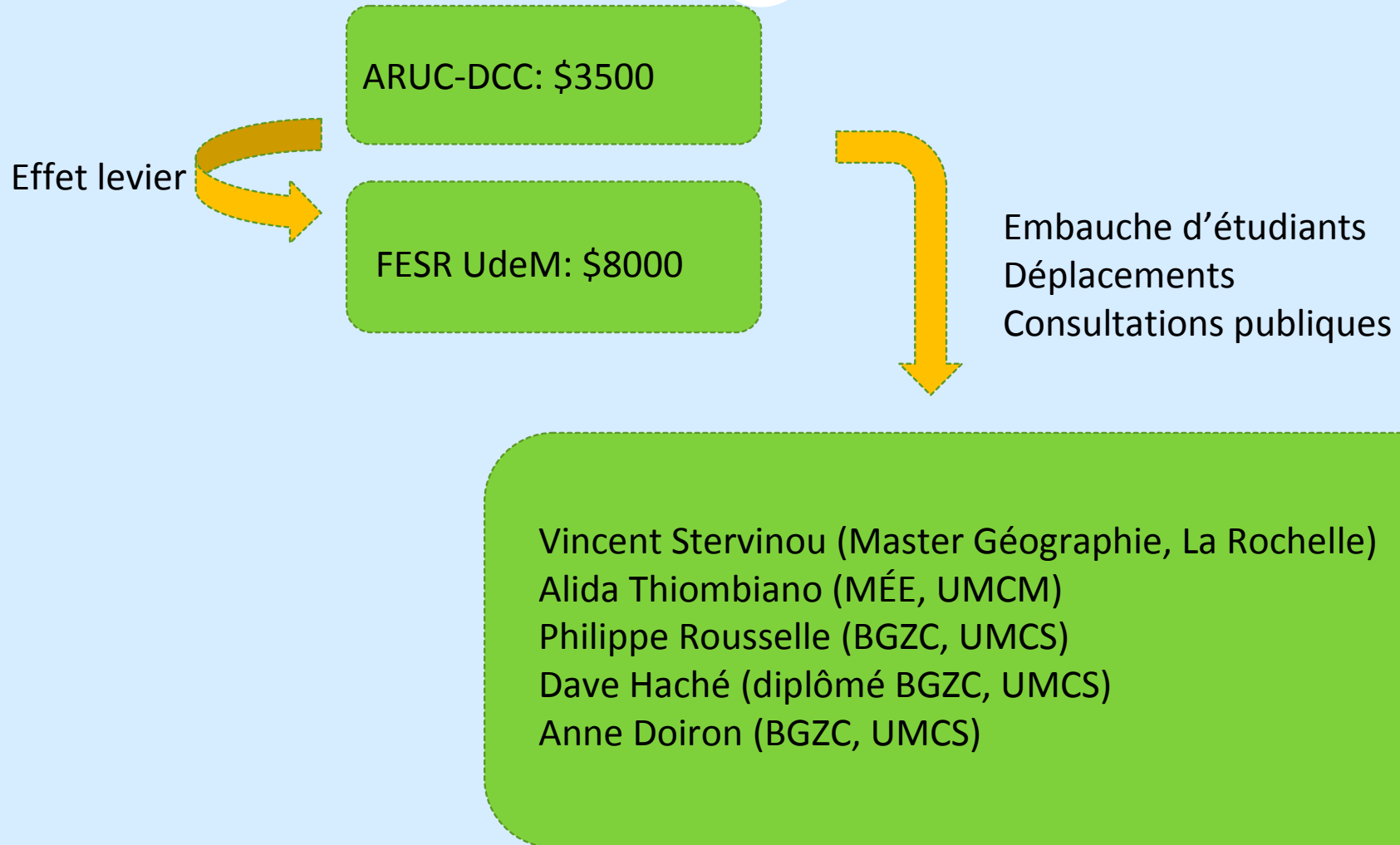
Coalition pour la viabilité du sud du golfe du Saint-Laurent
Southern Gulf of St. Lawrence Coalition on sustainability

Buts du projet



- 1. Évaluer la perception qu'ont les résidents des changements environnementaux.
- 2. Effectuer une recherche documentaire pour construire des séries temporelles décrivant les changements.
- 3. Valider les résultats du point 1 avec les partenaires-terrain, transférer à ces derniers les résultats obtenus aux points 1 et 2 et délibérer avec eux des solutions appropriées pour résoudre certains problèmes environnementaux ayant des causes locales.

Subvention du projet/ Embauche d'étudiants



Réalisations



Perceptions

- Entrevues semi-dirigées (n =19), été et automne 2010
- Validation par un focus group, hiver 2011
- Rapport envoyé aux participants

Données scientifiques

- Compilation de séries temporelles pour 10 variables
- Mesures environnementales sur le terrain
- Comparaison avec les perceptions



Priorités de la collectivité

- Consultation publique: présentation des résultats, validation du savoir local
- Identification des priorités
- Rapport envoyé aux participants.

Kit pour le suivi environnemental

- Essai du kit LaMotte

Priorités	Nombre de participants (sur 16)
Amélioration de la qualité de l'eau dans la baie de Shippagan	15
Sensibilisation et éducation aux questions environnementales	6
Adaptation aux changements climatiques	6
Réouverture des zones coquillières	4
Contrôle des espèces invasives	3
Promotion du recyclage	2
Promotion de l'aquaculture de bivalves	2
Respects du zonage	2
Contrôle des polluants chimiques dans le port	2
Identification de causes de contamination par les algues toxiques	1
Promotion de l'utilisation responsable de l'eau potable	1
Diminution de la consommation d'énergie	1
Protection de la biodiversité	1

Actions entreprises en réponse aux priorités



- 1- CVESLM s'est portée volontaire pour travailler sur le volet « qualité de l'eau dans la baie ».
- L'aide demandée à notre groupe:
 - Faire une base de données sur les sources de financement pour les ONG. **Complétée.**
 - Cartographier les zones de pollution bactérienne dans la baie. **En cours.**
 - Aider à cerner un sujet correspondant aux priorités environnementales et gouvernementales. **À faire.**

Actions entreprises en réponse aux priorités



- 2- Création d'une chronique radio « Bienvenue en zone côtière! »
 - Hebdomadaire, de septembre 2011 à avril 2011.
 - Vulgarisation sur les volets environnemental, social et économique en ZC.
 - Plusieurs priorités identifiées sont traitées dans ces chroniques.

Actions entreprises en réponse aux priorités



- 3- Suivi de l'abondance des algues macroscopiques comme indicateur de la qualité de l'eau dans la baie.
 - Intégré dans un laboratoire de Biologie générale



Lien avec d'autres projets

- ICAR et IRZC (André Robichaud et Mélanie Aubé): adaptation aux changements climatiques (érosion et inondation).
- Projet longitudinal de l'ARUC (Julie Guillemot, Elise Mayrand et Omer Chouinard)
- Formation de l'équipe de M. Aubé pour l'utilisation du kit LaMotte, pour évaluer des paramètres de qualité de l'eau.



Diffusion scientifique et générale

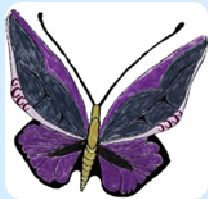


- Conférence à Coastal CURA- People in places, Halifax, juin 2011.
- Manuscrit en rédaction, sera soumis à VertigO.
- Texte bilingue relatant les étapes de la création de la chronique radio mis sur le site de l'ARUC-DCC.
- 2 rapports sur le projet ponctuel mis sur le site de l'ARUC-DCC.
- La ville de Shippagan a demandé que le rapport sur le projet ponctuel soit mis sur le site web de la ville.

À suivre....



- Aider le CVESLM à bien cerner une problématique et à obtenir du financement.
- Continuer les chroniques radio.
- Rédiger un rapport sur les réalisations, à envoyer aux participants.
- Renforcer les liens avec les groupes ICAR et IRZC.



Alliance Recherche Universités-Communautés
Défis des communautés côtières



Conseil de recherches en
sciences humaines du Canada

Social Sciences and Humanities
Research Council of Canada

Canada