

District de Services locaux de Cocagne  
District de services locaux de Grande-Digue  
District de service locaux de Dundas



Nom du chercheur-contact:

**Omer Chouinard, U de M**

Nom du partenaire de pratique:

**Groupe de développement du pays de  
Cocagne (GDDPC)**

Nom du représentant de la communauté  
(présent notamment à l'AGA):  
Étudiants

**Léopold Bourgeois, V-P GDDPC  
Pascal Sirois et Nicolas Tartibu**



Alliance Recherche Universités-Communautés

*Défis des communautés côtières*  
[www.defisdescommunautescotieres.org](http://www.defisdescommunautescotieres.org)

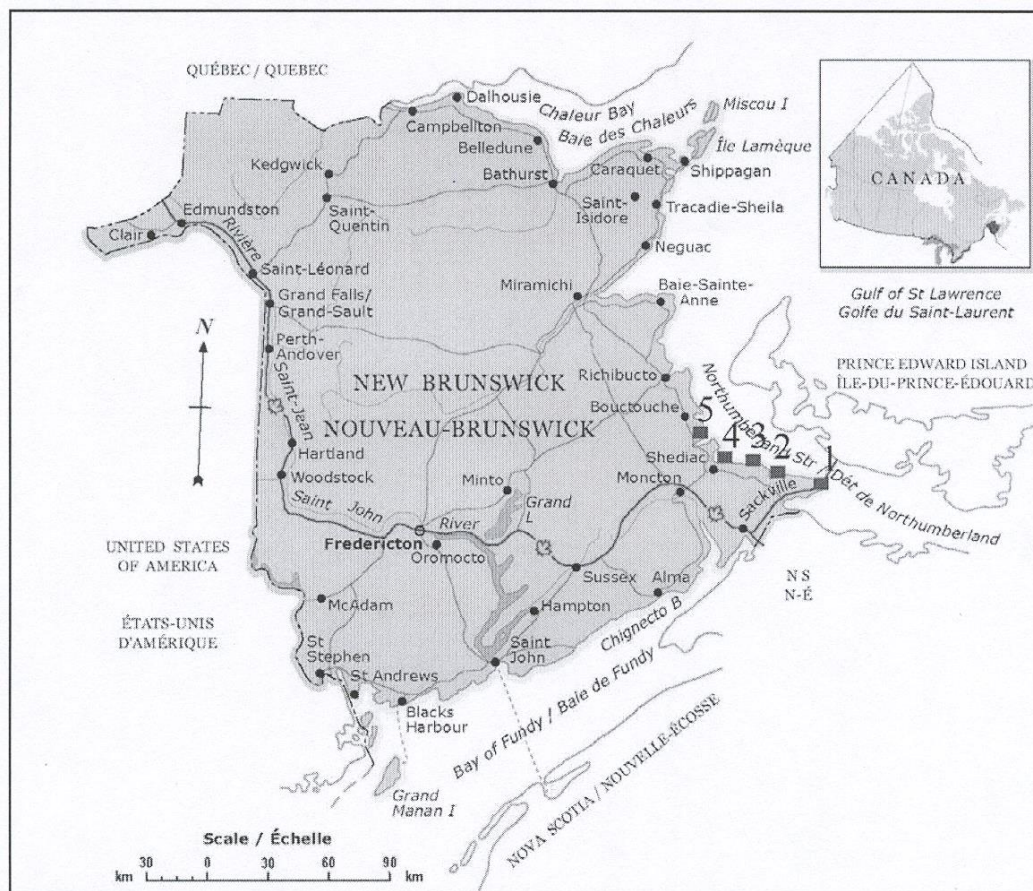


Social Sciences and Humanities  
Research Council of Canada

Conseil de recherches en  
sciences humaines du Canada

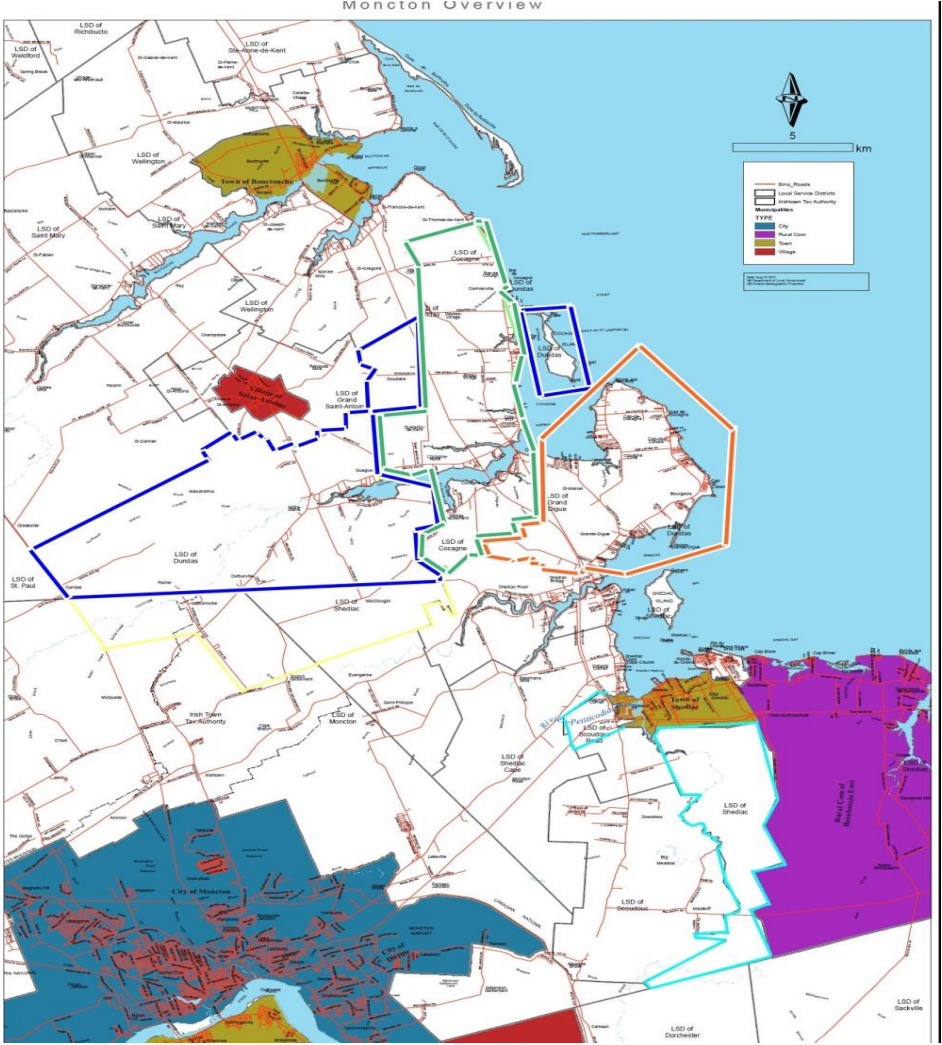
Canada

## LOCALISATION GEOGRAPHIE DE LA COMMUNAUTE



**Figure 3.** Emplacement approximatif des sites à l'étude dans le sud-est du Nouveau-Brunswick (1 - Cap-Jourmain; 2 - Shemogue; 3 - l'Aboiteau; 4 - Shediac; 5 - Cocagne).

# LOCALISATION GEOGRAPHIQUE DE LA COMMUNAUTE



## DEMOGRAPHIE DE LA COMMUNAUTE

### Démographie

Population (Stat Can 2006):

- Cocagne: 2623 (1317 M, 1306 F)
- Dundas: 1457 ( 731 M, 726 F)
- Grande-Digue: 2275 (1142 M, 1133 F)
- Total: **6360 (3190 M, 3170 F)**

Population de + 15 ans et plus : 5535 (2790 M, 2745 F)

Population active: 3530 (1905 M, 1625 F)

Personnes occupées: 3195 (1730 M, 1465), Chômage: 9,3%

### Données socio-économiques

- Pas de système commun d'approvisionnement en eau ni de collecte d'égouts
- Activités basées sur les ressources naturelles:
  - Exploitation minières (tourbe)
  - Foresterie (construction navale au début des années 1800, aujourd'hui: exportation du bois)
  - Agriculture, chasse, écotourisme et tourisme
- Activités basées sur les ressources aquatiques: pêche commerciale et récréative, aquaculture
- Existence de 3 usines de transformation des poissons (Canada et USA)
- Plusieurs PME (ressources naturelles, manufacture et services divers)

## ENJEUX DE LA COMMUNAUTE AU NIVEAU GESTION INTEGREE ET CHANGEMENTS CLIMATIQUES

- Concernant l'axe 1 du défi du changement climatique: les DSL de Cocagne et de Grande-Digue sont confrontés au problème d'érosion et d'augmentation du niveau marin.
- Dans la dynamique de la gestion intégrée de la communauté, qui est l'axe 2, les DSL de Cocagne et Grande-Digue ont décidé de se prendre en charge par l'élaboration d'un plan d'adaptation préliminaire.

## AVANCEE DU TRAVAIL

- ✓ Comprendre la dynamique entre la population résidente et une partie de la population qui font la migration saisonnière;
- ✓ Constitution avec les 3 DSL d'une banque de données sociodémographiques en vue de mieux comprendre les transformations de la dynamique d'occupation du territoire.