

Shippagan
Péninsule acadienne
Nouveau-Brunswick

Photo Roger Lanteigne 2010



Chercheuses : Julie Guillemot et Elise Mayrand
Représentant de la communauté : Valmond Doiron



Alliance Recherche Universités-Communautés

Défis des communautés côtières

www.defisdescommunautescotieres.org



Social Sciences and Humanities
Research Council of Canada

Conseil de recherches en
sciences humaines du Canada

Canada

Localisation géographique de Shippagan



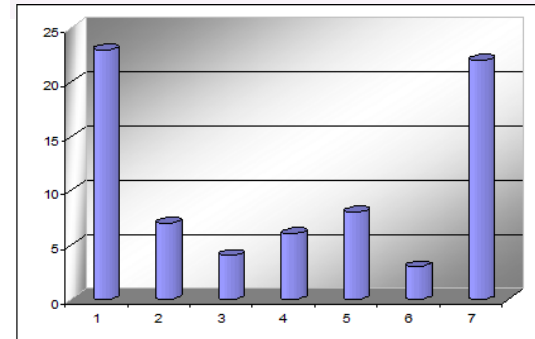
Atlas du Canada (échelle 1/5 000 000)



Atlas du Canada (échelle 1/1 400 000)

DEMOGRAPHIE DE LA COMMUNAUTE

- 2 754** habitants;
- Population francophone;
- Vieillissante et en diminution;



- 27 % de la pop. de 15 ans et plus sans diplôme;
- 23 % a un diplôme universitaire (13% au NB);
- 29 %** de familles monoparentales;

- Revenu médian 48 483 \$ (52 878 \$ au NB)
- Revenu de transfert 17,9 % du revenu total ;
- 22,4 %** de personnes dans la tranche « faible revenu avant impôt » (13,5 % au NB);

- 1242 logements; valeur moy. 91 092 \$ (119 549\$ NB);

- Économie basée sur la pêche (crabe, crevette, homard et hareng), ostréiculture, transformation des ressources naturelles (tourbe et produits de la mer), le tourisme et les services (scolaires, ministères, santé);

ENJEUX DE LA COMMUNAUTE AU NIVEAU GESTION INTEGREE ET CHANGEMENTS CLIMATIQUES

- Inquiétude concernant la **qualité de l'eau** de la baie de Shippagan .*Voir projet ponctuel*;
- Inondation de certains secteurs lors des tempêtes;
- 60 % du rivage est protégé soit par de l'enrochement, la passerelle (1,8 km) et le quai ;
- Dans le secteur de Pointe-Brûlée les protections (muret, enrochement) sont individuelles;



AVANCEE DU TRAVAIL

- Septembre 2011 : approbation du projet par l'ingénieur de la ville;
- Suivi du projet ICAR (Initiative de collaboration pour l'adaptation régionale) à Shippagan = modélisation de l'érosion, de scénario d'inondation et de l'impact aux infrastructures et transfert à un comité de citoyens ;